

PURIVOX (Knallschreck) Uhr

Dieser Knallschreck-Wecker stellt unsere automatische Tierscheuchen zehn Tage lang zu jeder gewünschten Zeit an und ab.

Eine echte Verbesserung, eine moderne Zusatzeinrichtung für unsere Tierscheuchen.

Was kann man mit der PURIVOX - Uhr erreichen?

- Daß das aufgestellte Knallschreckgerät am Abend zu einer gewünschten Stunde aufhört zu schießen.
- Daß es am nächsten Morgen zu einer gewünschten Stunde wieder anfängt zu arbeiten. (Man kann sich ruhig ausschlafen!)
- Daß man ein regelrechtes Schießprogramm mit täglich mehrmaligem An- und Abstellen zusammenstellen kann. Man kann nicht nur 2 Schaltreiter, sondern 4, 6, 8 und noch mehr in einer Uhr verwenden. Die Zeitspanne zwischen An- und Abstellen muß wenigstens zwei Stunden betragen.

So sieht die Uhr aus:

Das auf einem Dreifuß stehende Gehäuse enthält Uhrwerk und Schaltantrieb. Unten am Gehäuse sieht man den einfachen Klemmschalter (Bild 2), der den Gasstrom blockiert oder freigibt. Der weiße Schaltschlauch S ist an jeder Seite mit einem Messingnippel zum Anschließen ausgerüstet. Nimmt man den Deckel vom Gehäuse, so sieht man die sich drehende Zifferscheibe und die Einsteckreiter in beliebigen Löchern. In der Wandung des Gehäuses, knapp über der Zifferscheibe, ist der wichtige **Tempuspunkt (T)** eingekerbt.

Gewicht der Uhr (mit Schläuchen): 750 Gramm, Größe der Uhr: \varnothing 12 cm, Höhe: 15 cm.

ACHTUNG: Zifferscheibe immer nur in Pfeilrichtung drehen!

Heller Teil: Tag, 6.00 Uhr morgens bis 6.00 Uhr abends. — **Dunkler Teil:** Nacht, 6.00 Uhr abends bis 6.00 Uhr morgens.

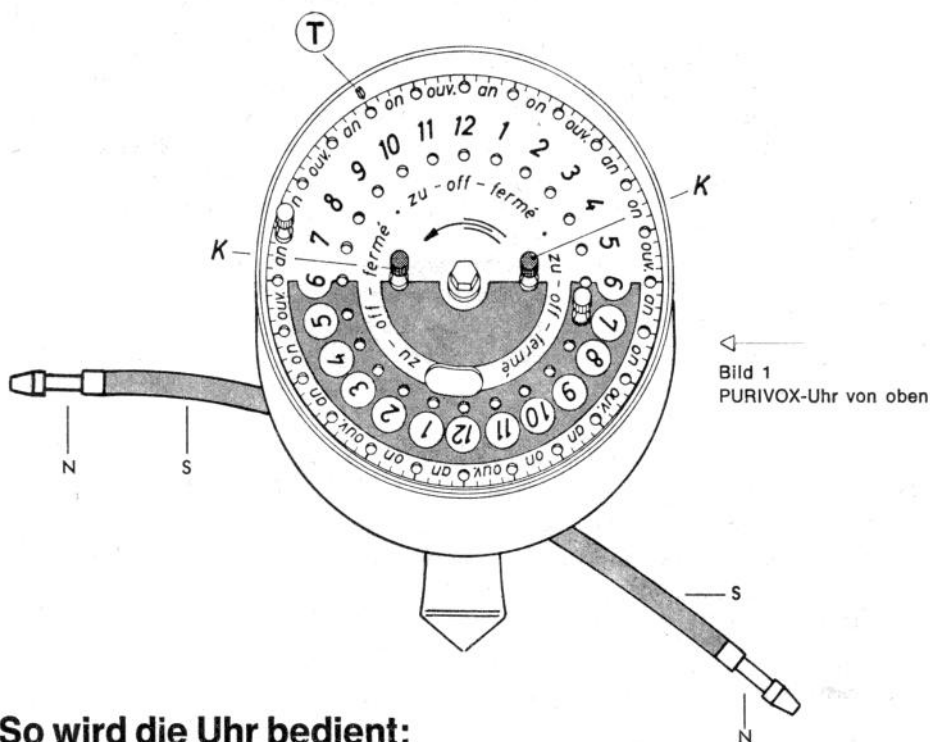
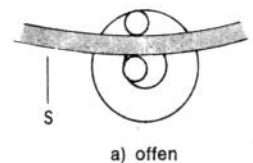
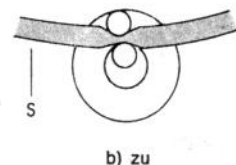


Bild 2



a) offen



b) zu

So wird die Uhr bedient:

Aufziehen: Zifferscheibe mittels der beiden Einstellknöpfe (K) in Pfeilrichtung drehen, bis 7.00 Uhr morgens eingestellt ist. Das ist der Fall, wenn 7.00 Uhr in der hellen Hälfte der Zifferscheibe auf dem Tempuspunkt (T) steht, dann sieht man im Langloch unter der Zifferscheibe den Aufziehstutzen. Dort Aufziehschlüssel aufstecken.

Einstellen der gewünschten Schußzeit — Ruhezeit: Bei Betrieb mit Propangas und Azetylengas aus Flaschen, wenn das Spezialventil mit einem Regler ausgerüstet ist:

Wünscht man zum Beispiel (siehe Bild 1), daß die Knallscheuche um 7.00 Uhr abends aufhört zu schießen, so steckt man einen Reiter in das innere Loch **unter** der 7 im dunklen Teil der Zifferscheibe (**dunkel = Nachtzeit** von 6.00 Uhr abends bis 6.00 Uhr morgens). Soll der Apparat morgens um 7.00 Uhr wieder zu schießen anfangen, so steckt man den anderen Reiter in das äußere Loch **über** die 7 auf dem hellen Teil der Scheibe (**hell = Tagzeit** von 6.00 Uhr morgens bis 6.00 Uhr abends).

Die Reiter müssen so tief eingesetzt werden, daß sie auf der Scheibe glatt aufsitzen. Beim Tempus-Punkt T und in dessen unmittelbarer Nähe kann der Reiter manchmal nicht tief genug eingesetzt werden, weil hier unter der Scheibe die Schallplatte sitzt. Dann Zifferscheibe in Pfeilrichtung ein Stückchen weiterdrehen und Reiter einsetzen.

Nach dem Einsetzen der Reiter dreht man die Zifferscheibe (immer in Pfeilrichtung) einmal um 24 Stunden herum. Das Ventil hat jetzt die gewünschte Stellung. Die Uhr wird nun auf die Jetzt-Zeit eingestellt: Ist es z. B. 10.00 Uhr am Morgen, so wird die Zifferscheibe (immer in Pfeilrichtung) so lange gedreht, bis die 10 im hellen Teil vor dem Tempuspunkt steht.

So wird die Uhr angeschlossen:

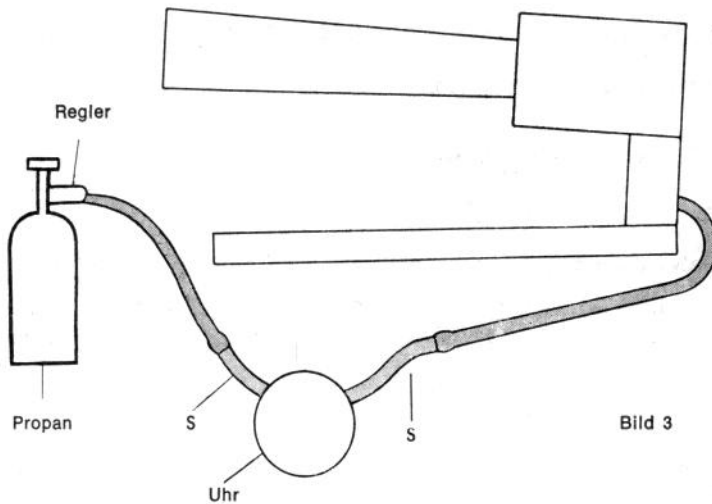


Bild 3

Bild 3: Anschließen an einen Knallschreck der mit Propan oder Azetylen aus Flaschen (Spezialventil mit Regler) arbeitet: Schlauchtülle am Schaltschlauch S wird mit dem Schlauch des Propanventils verbunden. Die andere Tülle des Schaltschlauches S wird mit dem Leitungsschlauch, der zum Mechanismus leitet, verbunden. Die Reiter auf dem äußeren Lochkranz stellen den Knallschreck an, die Reiter auf dem inneren Lochkranz stellen ihn ab. Das funktioniert natürlich nur, wenn man den Gasdruck mit einem Regler steuert. (Unsere Propanventile sind jetzt alle mit einem Druckregler ausgerüstet). Ohne Regler würde der Gasdruck bei „Zu“ laufend ansteigen, bis die Schläuche platzen. Dasselbe ist der Fall bei Verwendung von Azetylen aus Flaschen, wenn das Spezialventil ohne Regler ausgerüstet ist. Ab sofort liefern wir auch Azetylenventile mit Regler.

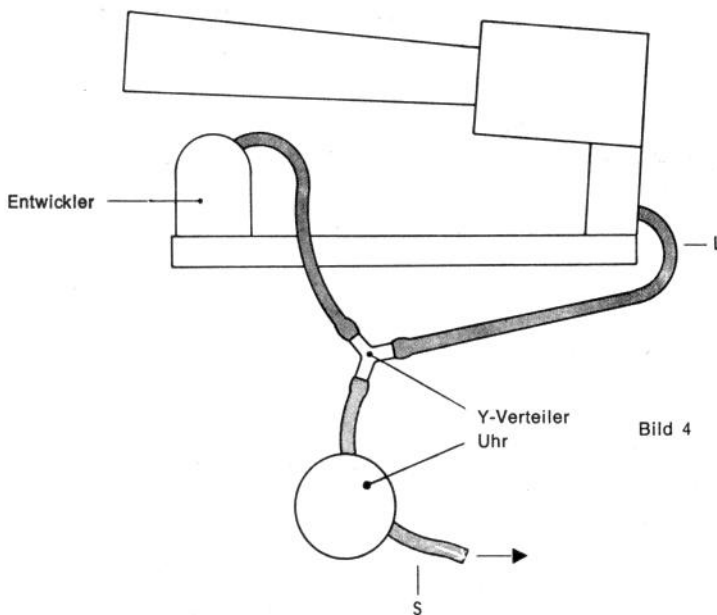


Bild 4

Bild 4: Anschließen an einen Knallschreck der mit Karbid arbeitet. Der Leitungsschlauch L wird vom T-Stück auf dem Entwicklerstopfen abgezogen. Er wird auf den Y-Verteiler gesteckt, mit dem speziell die Uhren ausgerüstet sind, die diesem Zwecke dienen. Der andere dunkle Schlauch, der auf dem anderen Y-Stutzen steckt wird nun auf das T-Stück gesteckt. Es ist aber jetzt zu beachten, daß der Reiter des äußeren Lochkranzes das Gerät **abstellt**. Denn wenn dieser Reiter den Schaltschlauch S öffnet, strömt das Gas ins Freie ab. Der Mechanismus arbeitet nicht mehr. Nur während der Schußzeit stehen die Leitungen unter Druck. Geräte, die mit Azetylen aus Flaschen arbeiten und deren Ventile keinen Regler besitzen, können auf diese Weise an eine Uhr angeschlossen werden. Man muß jedoch in Kauf nehmen, daß bei „Abgestellt“ das Gas verloren geht.

Die eingestellte Knallschreck-Uhr kann auch ohne weiteres aufgehängt werden. Zu diesem Zweck lege man eine Kordelschleife um das Bein und befestigt die Kordel an einem festen Gegenstand.

Wurde die Uhr lange nicht gebraucht, so ist es möglich, daß der Schaltschlauch an der Blockierstelle verklebt ist. Man zieht dann den Schaltschlauch etwas vor und knetet den Schlauch leicht an der Klebstelle mit den Fingern. Die Verklebung wird sich sofort lösen. **Wird die Uhr nach dem Einsatz für länger aufgehoben:** Alle Reiter in den äußeren Lochkranz stecken und Zifferblatt (in Pfeilrichtung) herumdrehen. Das Schaltventil ist nun geöffnet.

Der Schaltschlauch ist aus einem hochwertigen Material hergestellt, er ist nicht durch Schläuche aus anderem Material zu ersetzen. **Beachten Sie aber, daß der Schaltschlauch sehr gerne von Mäusen angenagt wird.**

Preise: Knallschreck-Uhr, komplett mit 2 Reiter, Reserve-Schaltschlauch und Aufziehschlüssel DM | _____

Unser neues **Spezialventil für Azetylen mit Regler** (notwendig, wenn Azetylengeräte mit der Uhr betätigt werden sollen)

Bei Ersatzlieferungen kosten:

Zusatzrüstung für Karbidgeräte (Y-Verteiler mit Schlauch) DM

Aufziehschlüssel DM

1 Satz Reiter DM

Schaltschlauch mit zwei Schlauchtüllen DM

Preise ab Mannheim zuzügl. Mehrwertsteuer

Bei jedem Typ unserer Tier- und Vogelscheuchen kann die **PURIVOX-Uhr** verwendet werden.

Unser Programm :

1. die stationären Knallschreckgeräte, **PURIVOX-DUPLEX**
PURIVOX-SUPER
PURIVOX-PICCOLO
2. **PURIVOX-KARUSSELL**, die erste sich selbsttätig drehende Knallscheuche.
3. **PURIVOX-RAZZO**, die erste auch optisch wirksame automatische Vogelscheuche.

Und neuestens: Unser **Langzeit-Intervall-Ventil** für extrem lange Schußabstände. Verlangen Sie Sonder-Prospekt.