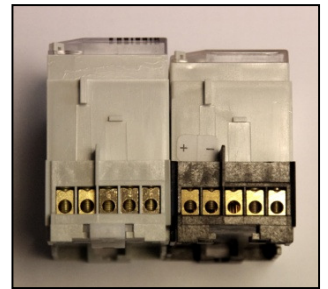


Paladin Schaltuhr Umbau

Durch eine Veränderung des Herstellers der Paladin Schaltuhr, hat sich die Bauhöhe geändert.

Das bedeutet dass man den Deckel nicht mehr komplett schließen kann wenn Sie eine neue Schaltuhr in einem alten Elektronikgehäuse benutzen.

Wir beschreiben Ihnen hier wie Sie mit ein paar leichten Handgriffen dieses Problem beheben können.



- Schritt 1:** Bauen Sie die Elektronikeinheit vom Gerät ab, öffnen Sie den Deckel und stellen Sie das Elektronikgehäuse vor sich auf den Tisch. (Bild 1)
- Schritt 2:** Entfernen Sie die alte Schaltuhr mithilfe des Schraubendrehers, drücken Sie dazu die Lasche der Schaltuhr von der Schaltuhr weg. (Bild 2)
- Schritt 3:** Nehmen Sie nun die Schaltuhr aus dem Gehäuse und ziehen alle Kabel ab.
- Schritt 4:** Schrauben Sie nun das Halteblech welches die Schaltuhr gehalten hat ab und entfernen den Gummipuffer. (Bild 3)
- Schritt 5:** Schrauben Sie, nachdem Sie das Gummi entfernt haben, das Halteblech wieder ins Gehäuse. (Bild 4)
- Schritt 6:** Stecken Sie nun alle Kabel wieder an die neue Schaltuhr und stecken diese auf das Halteblech. Dazu die Schaltuhr leicht schräg halten und dann nach unten drücken. (Bild 5)
1: Braun 2:Blau 3:Schwarz (egal welches) 4:Schwarz
- Schritt 7:** Nun passt Ihre neue Schaltuhr ohne Probleme in ihr altes Elektronikgehäuse.

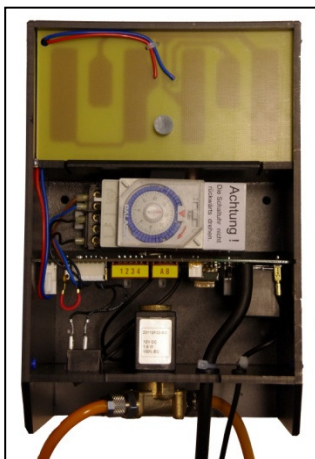


Bild 1

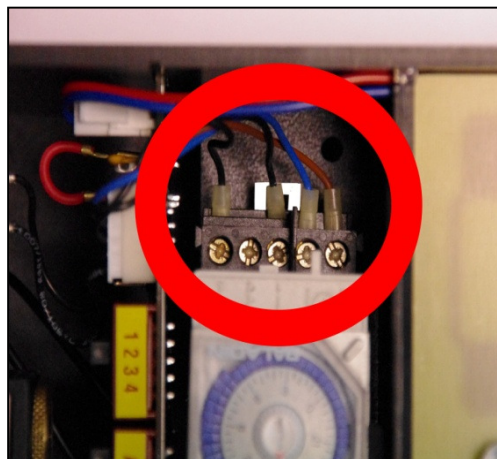


Bild 2

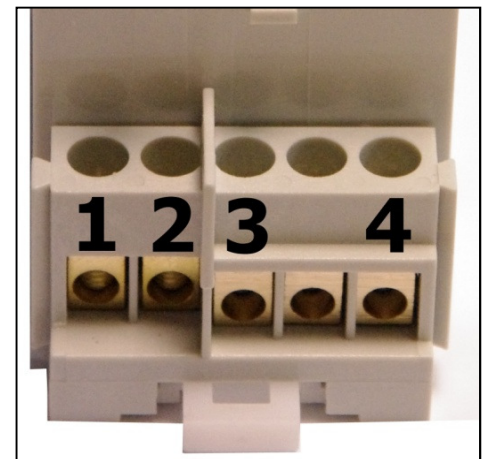


Bild 5

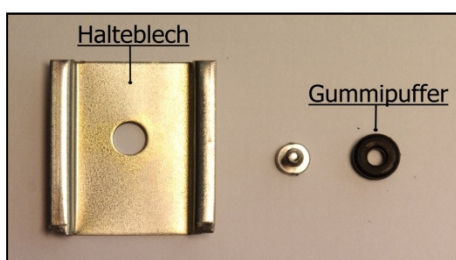


Bild 3



Bild 4